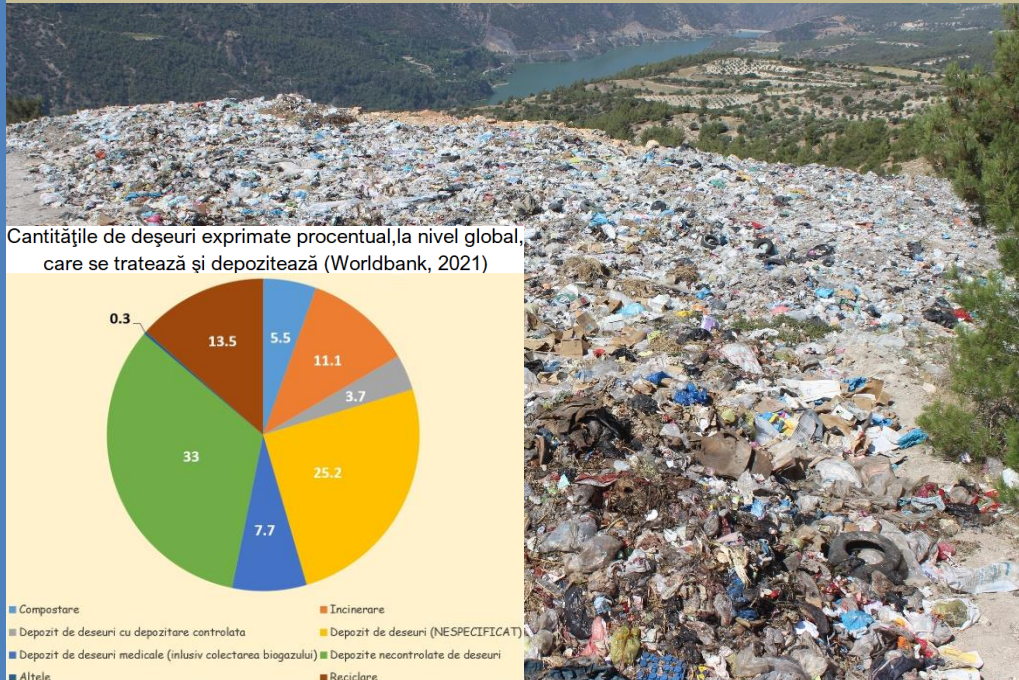


INSTRUMENTE INTELIGENTE DE DECIZIE PENTRU REDUCEREA IMPACTULUI ASUPRA MEDIULUI ȘI RESURSELOR DE APĂ PRIN REABILITAREA DEPOZITELOR DE DEȘURI CU DEPOZITARE NECONTROLATĂ

SMARTEnvi



- Depozitele de deșuri neconforme sunt încă folosite în multe țări ca modalitate de eliminare a deșeurilor solide municipale. Chiar și în țările care au început să folosească metoda depozitelor, gropile de gunoi abandonate continuă să pună în pericol mediul și sănătatea umană.

- Cele mai importante aspect de mediu includ aspectul vizual, contaminarea aerului, mirosurile și emisiile de gaze cu efect de seră (GES), sursele de infecție, poluarea apelor de suprafață și a apelor subterane.

- Depozitele neconforme care nu mai sunt utilizate trebuie reabilitate, iar cele existente ar trebui îmbunătățite prin diferite mijloace, inclusiv abordări ale economiei circulare. În plus, preocupările recente, cum ar fi pandemia de COVID-19, necesită reconsiderarea practicilor și abordărilor de gestionare a reabilitării depozitării necontrolate a deșeurilor.

- Proiectul **SMARTEnvi** urmărește să dezvolte, să piloteze și să testeze instrumente digitale inteligente, metode de instruire și materiale pentru reducerea pericolelor de poluare a mediului și a resurselor de apă prin reabilitarea depozitelor neconforme.

- Rezultatele proiectului iau în considerare amprenta de mediu actuală și impactul opțiunilor de reabilitare, inclusiv impacturile rezultate din emisiile în aer, emisiile în apă (levigatul), stabilitatea structurală, inclusiv alunecările de teren, deșeurile, utilizarea resurselor, ocuparea terenului, relevanța pentru economie circulară.



Cofinanțat prin programul Erasmus+ al Uniunii Europene



PROMOTORII PROIECTULUI

Gebze Technical University (Turcia)

PARTNERI

Pamukkale University (Turkey)

Silesian University of Technology (Polonia)

Sofia University St Kliment Ohridski (Bulgaria)

Research and Development Center Biointech (Bulgaria)

Universitatea Petrol-Gaze din Ploiesti (Romania)

Training 2000 (Italia)

Denizli Metropolitan Municipality (Turcia)

Comune Di Fano (Italia)

KA226- PARTENERIATE IN VEDEREA PREGĂTIRII EDUCAȚIEI DIGITALE 2020-1-TR01-KA226-VET-098150

DURATA PROIECTULUI: 2021-2023

PAGINA WEB A PROIECTULUI
<https://smart-envi.gtu.edu.tr>

<https://ec.europa.eu/programmes/erasmus-plus/projects/eplus-project-details/#project/2020-1-TR01-KA226-VET-098150>



Depozit de deșuri neconform înainte și după reabilitare (Cameli, Denizli, Turcia)

SMARTEnvi **REZULTATE INTELECTUALE***

I01- Instrumente de decizie pentru reabilitarea depozitelor neconforme

Acest instrument de decizie inteligentă își propune să sprijine utilizatorii în procesul de gestionare a procesului de reabilitare a depozitelor neconforme; de fapt este conceput pentru a ghida utilizatorii în mod interactive, prin acest proces care include o primă etapă de evaluare în cadrul mecanismului de reabilitare a depozitelor neconforme. Această evaluare va ajuta utilizatorii să ia decizii optime bazate pe riscuri. Instrumentul încorporează algoritmul și metodologia dezvoltate cu informații disponibile din partea utilizatorului pentru a oferi cea mai bună decizie pentru reabilitare. Instrumentul funcționează în platforma web și dispozitive inteligente.

I02- Platforma e-learning multilingvistică

Platforma de e-learning multilingvistică găzduiește materiale de învățare pentru reabilitarea depozitelor necontrolate. Acesta oferă materiale de formare online cu sursă deschisă actualizată, bazate pe rezultatele învățării definite conform standardelor EQF și ECVET din țările partenere. Modulele de învățare pot fi adaptate nevoilor și ritmului cursanților.

I03- Instrumente de competență

Instrumentul de Competență va specifica și descrie rezultatele învățării și unitățile de formare ale traseului de învățare SMARTEnvi. Instrumentul va permite utilizatorilor să analizeze cunoștințele anterioare pe această temă și să creeze trasee de formare personalizate pentru competențe profesionale specifice.

I04- Module de învățare

Cele 8 module și 8 studii de caz produse în acest rezultat acoperă elementele de bază fundamentale, dezvoltările și tehnologiile legate de reabilitarea haldelor deschise. Utilizatorii vor putea să învețe și să aplice informații actualizate folosind instrumentele produse în proiect.

I05- Manual de îndrumare inteligent

Manualul oferă îndrumări pentru utilizarea rezultatelor SMARTEnvi în legătură cu nevoile cursanților și cu satisfacerea cerințelor de formare.

* Toate rezultatele intelectuale ale acestui proiect vor fi disponibile gratuit beneficiarilor, inclusiv factori de decizie, ingineri, tehnicieni, profesori, formatori profesionali și studenți, împreună cu toate instituțiile, companiile și organizațiile interesate.

Acest proiect este finanțat de către Programul Erasmus+ al Uniunii Europene. În acest context, Comisia Europeană și Turkish National Agency nu este responsabilă de utilizarea necontrolată a informațiilor conținute în acest material.