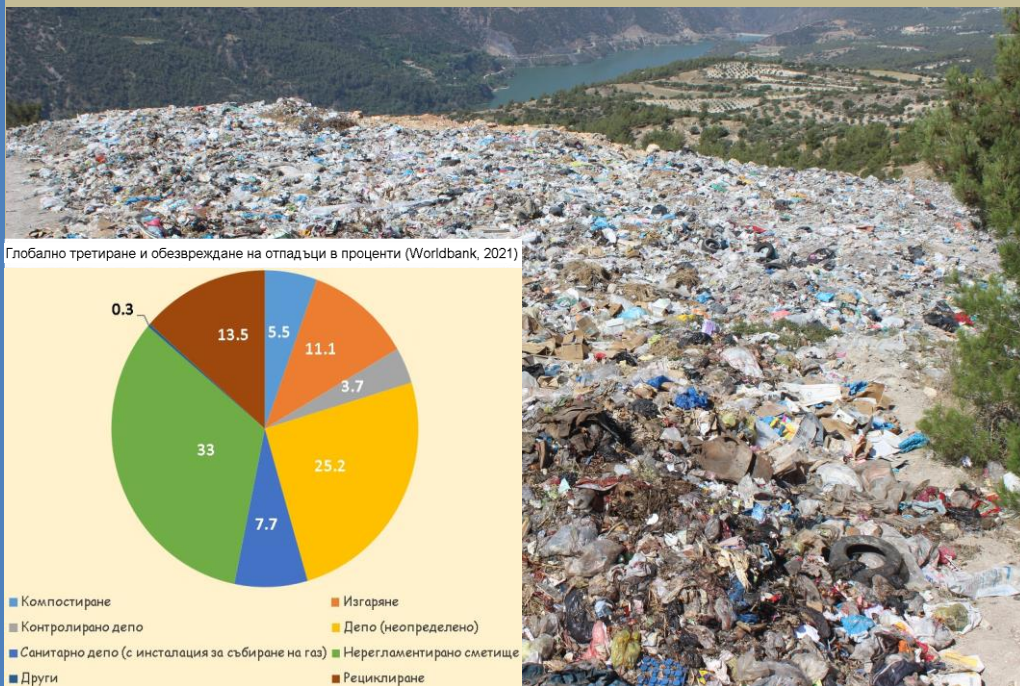


ИНТЕЛИГЕНТНИ ИНСТРУМЕНТИ ЗА ВЗЕМАНЕ НА РЕШЕНИЯ ЗА НАМАЛЯВАНЕ НА ОПАСНОСТИТЕ ЗА НАШАТА ОКОЛНА СРЕДА И ВОДНИТЕ РЕСУРСИ ЧРЕЗ РЕХАБИЛИТАЦИЯ НА НЕРАГЛАМЕНТИРАНИ СМЕТИЩА -

SMARTEnvi



- Откритите сметища все още се използват в много страни като начин за обезвреждане на битови отпадъци. Дори в страните, които са започнали да прилагат депониране, изоставените открити сметища продължават да представляват опасност за околната среда и човешкото здраве.

- Основните въздействия върху околната среда включват визуални проблеми, замърсяване на въздуха, миризми и емисии на парникови газове, източници на заболявания и замърсяване на повърхностни и подземни води.

- Откритите сметища, които вече не се използват, трябва да бъдат рехабилитирани, а съществуващите - да бъдат подобрени чрез различни средства, в т.ч. и чрез подходите на кръговата икономика. В допълнение, пандемията COVID-19 налага преразглеждане на практиките и подходите за управление на отворените сметища.

- Проектът **SMARTEnvi** има за цел да разработи, пилотира и тества интелигентни дигитални инструменти, методи и материали за обучение за намаляване на опасностите за околната среда и водните ресурси чрез рехабилитация на откритите сметища.

- Резултатите от проекта разглеждат екологичния отпечатък и възможностите за рехабилитация, включително на въздействия от емисиите във въздуха, във водите (излугване), структурната стабилност на почвата, отпадъците, използването на ресурси и земи, съответствие на концепцията за кръгова икономика.



Съфинансиран от програма
„Еразъм+“
на Европейския съюз



Промотор на проекта

**Технически Университет на
Гебзе (Турция)**

ПАРТНЬОРИ

**Университет на Памуккале
(Турция)**

**Технологичен Университет
на Силезия (Полша)**

**Софийски Университет
Св. Кл. Охридски (България)**

**ЦИРД Биоинтех ООД
(България)**

**Петрологазов университет,
Плоещ (Румъния)**

Обучение 2000 (Италия)

Община Денизли (Турция)

Община Фано (Италия)

**КД226- ПАРТНЬОРСТВА ЗА ГОТОВНОСТ
ДИГИТАЛНО ОБРАЗОВАНИЕ2020-1-
TR01-KA226-VET-098150**

ПЕРИОД НА ПРОЕКТА: 2021-2023

УЕБ СТРАНИЦИ:

<https://smart-envi.gtu.edu.tr>

<https://ec.europa.eu/programmes/erasmus-plus/projects/eplus-project-details/#project/2020-1-TR01-KA226-VET-098150>



Открито сметище преди и след рехабилитация (Камели, Денизли, Турция)

SMARTEnvİ ИНТЕЛЕКТУАЛНИ РЕЗУЛТАТИ*

Ю1- Инструмент за взимане на решения за рехабилитиране на открити сметища

Този интелигентен инструмент за взимане на решения има за цел да подкрепи потребителите в управлението на рехабилитацията на откритите сметища; предназначен е да ръководи потребителите чрез интерактивен процес, който обхваща първата стъпка в рехабилитационния механизъм на откритите сметища. Оценката ще помогне на потребителите да вземат оптимално решение, основано на риска. Инструментът включва алгоритъм и методология, разработени заедно с потребителя, за най-доброто решение за рехабилитацията. Той оперира в електронна среда на различни устройства.

Ю2- многоезична платформа за електронно обучение

Многоезичната платформа за електронно обучение съдържа учебния материал за рехабилитация на открити сметища. Тя предоставя онлайн актуален учебен материал, базиран на резултати от обучението, определени в съответствие със стандартите на ЕКР и ЕКПОО в страните партньори. Модулите за обучение могат да бъдат адаптирани към нуждите и темпото на обучаемите.

Ю3- Модел на компетенциите

Моделът на компетенциите ще уточни и опише резултатите от обучението и учебните единици в учебните пътеки на SMARTEnvİ. Той ще позволи на потребителите да анализират предходни знания по темата и да създадат персонализирани пътеки за обучение за специфични професионални компетенции.

Ю4- Модули за обучение

Осемте модула и осемте казуса, продукт на този интелектуален резултат, обхващат основите, развитието и технологиите, свързани с рехабилитацията на откритите сметища. Потребителите ще могат да учат и да прилагат актуална информация, като използват създадените от проекта инструменти.

Ю5- Интелигентно ръководство

Ръководството предоставя насоки за използването на резултатите от SMARTEnvİ, свързани с нуждите на обучаемите и съответстващи на изискванията за обучение.

* Всички интелектуални резултати на проекта ще бъдат свободно достъпни за бенефициентите, които включват лица, вземащи решения, инженери, техници, учители, инструктори по професионално обучение и студенти, заедно със заинтересовани институции, компании и организации.

Този проект се финансира от Програма „Еразъм +“ на Европейския съюз. Европейската комисия и Турската национална агенция не носят отговорност за каквото и да е използване на съдържащата се тук информация.