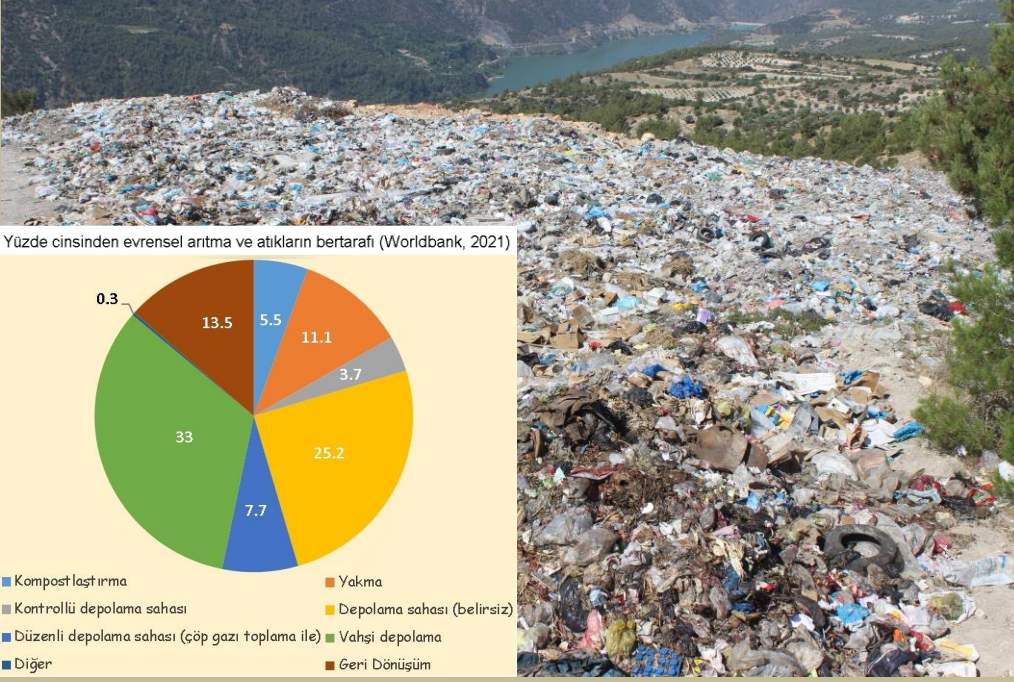


VAHŞİ KATI ATIK DEPOLAMA SAHALARINI İYİLEŞTİREREK ÇEVRE VE SU KAYNAKLARIMIZA YÖNELİK TEHLİKELERİ AZALTMAK İÇİN AKILLI KARAR SİSTEMLERİ-

SMARTEnvi



-Vahşi depolama hala birçok ülkede katı atık bertarafında bir yöntem olarak kullanılmaya devam edilmektedir. Düzenli depolama yöntemini kullanmaya başlayan ülkelerde bile eskiden kalan vahşi depolama sahaları çevre ve insan sağlığını tehlikeye atmaya devam etmektedir.

- Başlıca çevresel sorunlar; estetiği bozan görüntü kirliliği, hava kirliliği, koku problemi, sera gazı emisyonları, hastalık kaynakları, yüzey ve yeraltı suyu kirliliğidir.

- Artık kullanılmayan vahşi depolama sahalarının rehabilite edilmesi ve mevcutların döngüsel ekonomi yaklaşımları içeren farklı yöntemlerle iyileştirilmesi gerekmektedir. Ayrıca, son zamanlarda karşı karşıya kalınan COVID-19 pandemisi, vahşi depolama rehabilitasyon yönetimi uygulamalarının ve yaklaşımlarının yeniden gözden geçirilmesi gerekliliğini ortaya koymaktadır.

-**SMARTEnvi** projesi, vahşi katı atık depolama sahalarını iyileştirerek çevre ve su kaynaklarımıza yönelik tehlikeleri azaltmak için yenilikçi dijital araçlar, eğitim yöntemleri ve malzemeler geliştirmeyi, denemeyi ve test etmeyi amaçlamaktadır.

- Projenin sonuçları, mevcut çevresel ayak izini ve hava kirliliği, su kirliliği (sızıntı suları), şev bozulmaları içeren yapısal stabilite, atık, kaynak kullanımı, arazi işgali, döngüsel ekonomi konseptini de içeren rehabilitasyon seçeneklerinin etkisini dikkate almaktadır.



Co-funded by the
Erasmus+ Programme
of the European Union



PROJE YÜRÜTÜCÜSÜ

Gebze Teknik Üniversitesi
(Türkiye)

ORTAKLAR

Pamukkale Üniversitesi
(Türkiye)

Silesian University of
Technology (Polonya)

Sofia University St Kliment
Ohridski (Bulgaristan)

Research and Development
Center Biointech
(Bulgaristan)

Petroleum-Gas University of
Ploiesti (Romanya)

Training 2000 (İtalya)

Denizli Büyükşehir Belediyesi
(Türkiye)

Comune Di Fano (İtalya)

KA226- MESLEKİ EĞİTİM STRATEJİK
ORTAKLIKLAR DIJİTAL EĞİTİME HAZIRLIK
PROGRAMI

2020-1-TR01-KA226-VET-098150

PROJE PERİYODU: 2021-2023

PROJE WEB SAYFALARI

<https://smart-envi.gtu.edu.tr>

[https://ec.europa.eu/programm
es/erasmus-
plus/projects/eplus-project-
details/#project/2020-1-TR01-
KA226-VET-098150](https://ec.europa.eu/programm
es/erasmus-
plus/projects/eplus-project-
details/#project/2020-1-TR01-
KA226-VET-098150)



Rehabilitasyon öncesi ve sonrası vahşi depolama sahası (Çameli, Denizli, Türkiye)

SMARTEnvi FİKRİ ÇIKTILARI*

FÇ1- Akıllı Karar Sistemleri

Akıllı karar sistemleri, vahşi depolama sahalarının rehabilitasyon sürecinin yönetiminde kullanıcıları desteklemeyi amaçlamakla birlikte rehabilitasyon mekanizması içinde bir ilk değerlendirme adımını içeren süreç boyunca kullanıcılara etkileşimli olarak rehberlik edecektir. Bu değerlendirme, kullanıcıların risk bazlı optimum karar almalarına yardımcı olacaktır. Sistem, rehabilitasyon için en iyi kararı sağlamak amacıyla kullanıcıdan gelen mevcut girdilerle geliştirilen algoritma ve metodolojiyi kapsar. Web platformunda ve akıllı cihazlarda çalışabilmektedir.

FÇ2- Çok Dilli e-Öğrenme Platformu

Çok dilli e-öğrenme platformu, vahşi depolama sahalarının rehabilitasyonu için öğrenme materyalini içermektedir. Ortak ülkelerde EQF ve ECVET standartlarına göre tanımlanan öğrenme çıktılarına dayalı güncel açık kaynaklı çevrimiçi eğitim materyali sağlar. Öğrenme modülleri, kursiyerlerin ihtiyaçlarına ve temposuna göre uyarlanabilir.

FÇ3- Yeterlilik Araçları

Yeterlilik aracı, SMARTEnvi öğrenme yolunun öğrenme çıktılarını ve eğitim birimlerini belirleyecek ve tanımlayacaktır. Araç, kullanıcıların konuyla ilgili bilgilerini analiz etmelerine ve belirli mesleki yeterlilikler için kişiselleştirilmiş eğitim yolları oluşturmalarına olanak tanımaktadır.

FÇ4- Öğrenme Modülleri

Bu çıktıda üretilen 8 modül ve 8 vaka çalışması, vahşi depolama sahalarının rehabilitasyonu ile ilgili temelleri, gelişmeleri ve teknolojileri kapsar. Kullanıcılar projede üretilen araçları kullanarak güncel bilgileri öğrenebilecek ve uygulayabileceklerdir.

FÇ5- Akıllı Rehberlik El Kitabı

El kitabı, SMARTEnvi sonuçlarının kursiyerlerin ihtiyaçları ve eğitim gereksinimlerinin karşılanmasıyla bağlantılı olarak kullanımına rehberlik eder.

* Bu projenin tüm fikri çıktıları, karar vericiler, mühendisler, teknisyenler, öğretmenler, mesleki eğitimciler ve öğrenciler ile ilgili tüm kurum, şirket ve kuruluşlardan oluşan yararlanıcılara ücretsiz olarak sunulmaktadır.

Bu proje Avrupa Birliği Erasmus+ Programı tarafından finanse edilmektedir. Ancak burada yer alan bilgilerin herhangi bir şekilde kullanılmasından Avrupa Komisyonu ve Türkiye Ulusal Ajansı sorumlu tutulamaz.